



Testmischung

für die GC



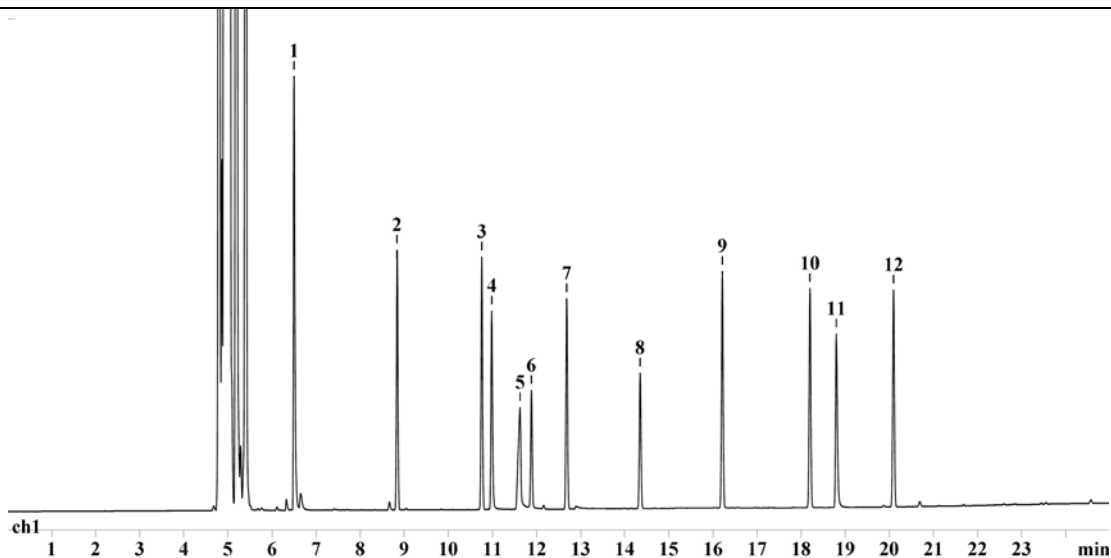
GROB-Testmischung

Art.-Nr. 192001

Lösungsmittel:	n-Hexan	
Substanzen:	1) 2,3-Butandiol	532 mg/L
	2) n-Decan	284 mg/L
	3) n-Undecan	285 mg/L
	4) n-Octanol	354 mg/L
	5) 2-Ethylhexansäure	377 mg/L
	6) Nonanal	400 mg/L
	7) 2,6-Dimethylphenol	330 mg/L
	8) 2,6-Dimethylanilin	330 mg/L
	9) Decansäuremethylester	430 mg/L
	10) Undecansäuremethylester	419 mg/L
	11) Dicyclohexylamin	312 mg/L
	12) Dodecansäuremethylester	412 mg/L

Diese Testmischung ist nicht zur Eichung geeignet.
Sie wurde zur Überprüfung des Elutionsverhaltens von GC-Säulen hergestellt.

Für die Konzentrationsangaben übernehmen wir keine Gewähr.



Säule: FS-Supreme-20
Art.-Nr.: 22542950
Länge: 50 m
ID: 0.25 mm
Filmdicke: 0.25 µm

Trägergas: 1.0 bar Stickstoff
Split: Splitless
Ofentemperatur: 80-260°C mit 8°C/min
Detektor: 250 °C

CS-Chromatographie Service GmbH

Am Parir 27 D-52379 Langerwehe
Tel.: 02423/40493-0 Fax.: 02423/40493-49

bei speziellen Fragen zur Gaschromatographie: Tel.: 02423/4049-16 oder 28

eMail.: gc@cs-chromatographie.de

Internet: www.cs-chromatographie.de