



# CS-Testmischung

für die GC



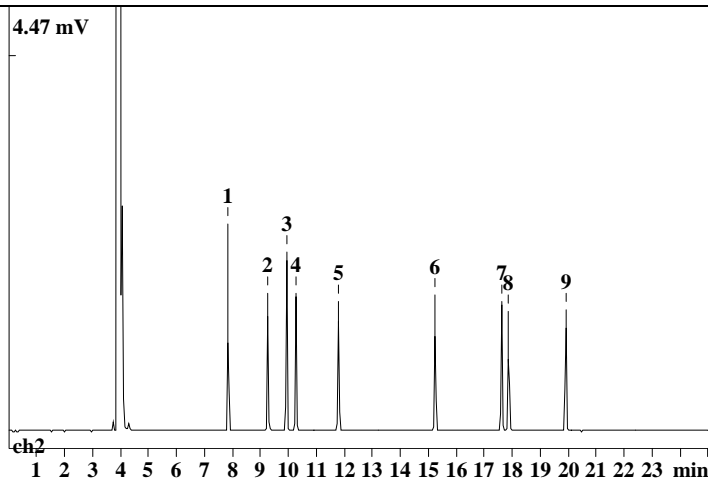
## CS-Testmischung

Art.-Nr. 192002

Lösungsmittel:	n-Hexan	
Substanzen:	1. n-Decan	3200 mg/L
	2. n-Octanol	3600 mg/L
	3. n-Undecan	3200 mg/L
	4. Dimethylphenol	3200 mg/L
	5. Dimethylanilin	3200 mg/L
	6. Decansäuremethylester	4200 mg/L
	7. Undecansäuremethylester	4200 mg/L
	8. Dicyclohexylamin	3200 mg/L
	9. Dodecansäuremethylester	4200 mg/L

Diese Testmischung ist nicht zur Eichung geeignet.  
Sie wurde zur Überprüfung des Elutionsverhaltens von GC-Säulen hergestellt.

**Für die Konzentrationsangaben übernehmen wir keine Gewähr.**



**Säule:** FS-SE-54-CB-0.25  
Art.-Nr.: 220050  
Länge: 25 m  
ID: 0.20 mm  
Filmdicke: 0.25 µm

Trägergas: 0,60 bar Stickstoff  
Split: 10 ml/min  
Ofentemperatur: 80-280°C mit 6°C/min  
Detektor: 250 °C

**CS-Chromatographie Service GmbH**

Am Parir 27 D-52379 Langerwehe  
Tel.: 02423/40493-0 Fax.: 02423/40493-49

bei speziellen Fragen zur Gaschromatographie: Tel.: 02423/4049-16 oder 28

eMail.: [gc@cs-chromatographie.de](mailto:gc@cs-chromatographie.de)

Internet: [www.cs-chromatographie.de](http://www.cs-chromatographie.de)