



# CS-Testmischung

für die GC



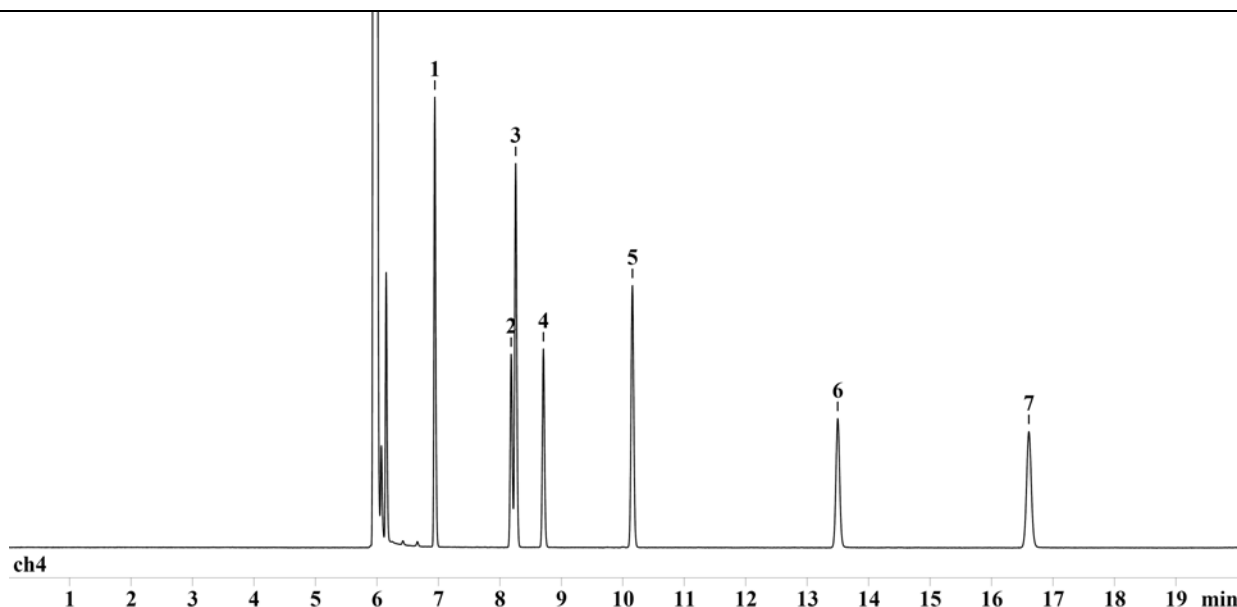
## Polaritäts-Testmischung

Art.-Nr. 192003

Lösungsmittel:	Pentan	
Substanzen:	1. 1-Octen	1500 mg/L
	2. Dibutylether	2000 mg/L
	3. Benzol	1000 mg/L
	4. Buttersäuremethylester	2000 mg/L
	5. Toluol	1500 mg/L
	6. n-Butanol	2000 mg/L
	7. Cyclopentanon	2000 mg/L

Diese Testmischung ist nicht zur Eichung geeignet.  
Sie wurde zur Überprüfung des Elutionsverhaltens von GC-Säulen hergestellt.

**Für die Konzentrationsangaben übernehmen wir keine Gewähr.**



**Säule:** FS-Innopeg 2000  
Art.-Nr.: 22517160  
Länge: 60 m  
ID: 0.25 mm  
Filmdicke: 0.25 µm

Trägergas: 1.2 bar Stickstoff  
Ofentemperatur: 80°C isotherm  
Detektor: FID 320 °C

**CS-Chromatographie Service GmbH**

Am Parir 27 D-52379 Langerwehe  
Tel.: 02423/40493-0 Fax.: 02423/40493-49

bei speziellen Fragen zur Gaschromatographie: Tel.: 02423/40493-16/-24

eMail.: [gc@cs-chromatographie.de](mailto:gc@cs-chromatographie.de)

Internet: [www.cs-chromatographie.de](http://www.cs-chromatographie.de)