



Montage von Einweg-Universal-Steckverbindern und Universal-Einweg-Y-Verbindern

Man geht wie folgt vor:

1. Sauberer, gerader Schnitt der Kapillaren mit Hilfe eines Kapillarschneiders (Art.-Nr. 495S0010 oder 029205312, Katalog Seite 13)
2. Einführen des Kapillarendes in den Verbinder und vorsichtige Ausführung einer ca. 30-40°-Drehung, sobald Widerstand da ist. Dabei bildet sich ein dunkler Ring an der Verbindungsstelle
3. Einbau in den GC und bei 60-80°C ca. 1 Std. konditionieren. Danach sollte die Verbindung fest sein.
4. Dichtigkeitsstest durchführen

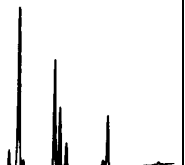
Wir empfehlen jedoch grundsätzlich die Verwendung eines **Polyimidklebers** analog Art.-Nr. 108140, Katalog, Seite 13.

Hier geht man wie folgt vor:

1. Sauberer, gerader Schnitt der Kapillaren mit Hilfe eines Kapillarschneiders (Art.-Nr. 495S0010 oder 029205312, Katalog Seite 13)
2. Man gibt einen kleinen, stecknadelkopfgroßen Tropfen Polyimidkleber ca. 5 mm vor dem Säulenende gemäß Abbildung auf die Säule (Vorsäule)
3. Einführen des Kapillarendes in den Verbinder, dabei verteilt sich der Kleber rund um die Kapillare
4. Man lässt die Verbindung ca. 1-2 Std. antrocknen
5. Einbau in den GC und bei 60-80°C ca. 1-2 Std. konditionieren. Danach ist die Verbindung fest und dicht.
6. Dichtigkeitsstest durchführen



– Chromatographie Service GmbH



Postfach 1207 · 52374 Langerwehe
Telefon 024 23 / 40493-0 · Fax 024 23 / 40493-49
E-Mail: info@cs-chromatographie.de

Besuchen Sie unseren **Online-Shop** unter: www.cs-chromatographie.de