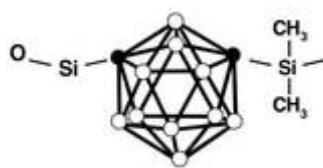


Einzigartige PCB-Trennung mit HT8-Säulen von Trajan

Mit der HT8-Phase bietet Trajan eine Spezialphase, die hervorragende Trennungen polychlorierter Biphenyle (PCBs) ermöglicht. Neben diesen persistenten Schadstoffen, deren Vorkommen in alten Gebäuden und Elektroschrott auch weiterhin empfindliche und leistungsfähige Trenn- und Analysenmethoden erfordert, lassen sich mit dieser Phase auch Nitroaromaten, polycyclische aromatische Kohlenwasserstoffe und verschiedene Pestizide und Herbizide schnell und sicher trennen. Kurzum leistet diese Phase einen wichtigen Beitrag quer durch die Schadstoff- und Umweltanalytik. Die CS-Chromatographie Service GmbH bietet HT8-Säulen wie auch den Rest des Trajan-Programms an und stellt im Folgenden eine kurze Übersicht über diese Säulen vor.



Our Brands



- **8 % Phenyl-Carboran-Spezialphase**
- **Hochtemperaturbeständig (-20 °C bis 360/370 °C)**
- **Trennung nach ortho-Ringsubstitution und Siedepunkt**
- **Bevorzugte Säule für die PCB-Analytik**
- **Multitalent für die Umweltanalytik**

Trennung von PCB-Isomeren auf Trajan HT8-PCB

Säule:	HT8-PCB 60 m x 0,25 mm
Art.-Nr.:	060054236
Trägergas:	He
Injektor-Temp.:	280 °C
Temp.-programm:	100 °C (1 min), 20 °C/min auf 180 °C, 0 min, 2 °C/min auf 260 °C, 0 min, 5 °C/min auf 300 °C, 0 min, 10 °C/min auf 320 °C, 5 min
Detektor:	Orbitrap MS/MS

Mehr Informationen zu Trennbedingungen, Probe und weiteren Isomeren in der Trajan-Applikation unter <https://www.trajansci.com/products/an-0227-g>.

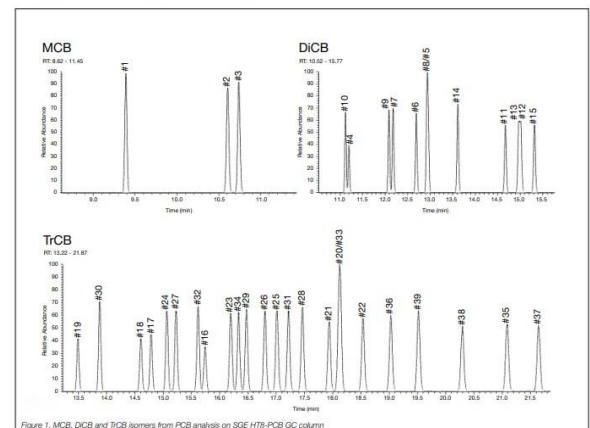


Figure 1. MCB, DiCB and TriCB isomers from PCB analysis on SGE HT8-PCB GC column

OptChem™-Liner für saubere Ergebnisse



Die neue OptChem™-Linerserie von SGE (seit 2013 eine Marke von Trajan) bietet hochwertig desaktivierte Liner in vielen, farbcodierten Geometrien. Diese sind einzeln verpackt mit fertig montierten O-Ringen für Installation ohne die Gefahr einer Kontamination durch überflüssige Handhabung der Liner.

- **Gängige Linergeometrien, farblich codiert für schnelle Erkennung**
- **Direkt bereit für den Einsatz**
- **Hochwertige Desaktivierung**

Viele Geometrien sind verfügbar; gerne beraten wir Sie bei der Auswahl.

Präzision und Reproduzierbarkeit: SGE-Spritzen



Our Brands
Grale HDS SGE Analytical Science

Spritzen von SGE stehen seit vielen Jahren für qualitativ hochwertige Verarbeitung, präzises Abmessen und reproduzierbare Ergebnisse. Ob für manuelle Injektion, Autosampler oder auch für Spezialanwendungen: im Programm von SGE/Trajan werden Sie fündig!

- **Bewährte Spritzen für die Gaschromatographie**
- **Große Auswahl an Ausführungen und Volumina**





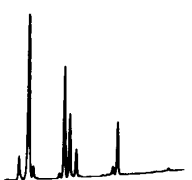
Ihre Kapillarsäulen schnell und sicher anschließen – SilTite GC-Anschlüsse

Es kommt nicht nur auf die richtige Säule an; diese muss auch einfach und zuverlässig angeschlossen werden. Auch hier bietet Trajan mit SilTite-Anschlüssen eine geeignete Lösung an.

- **Einfache Installation**
- **Lange Lebensdauer**
- **Zuverlässige, dichte Verbindung**
- **MS-geeignet**



SilTite FingerTite-Fittings sind für Agilent, PerkinElmer, Shimadzu, Thermo Scientific und Varian/Bruker-Geräte verfügbar, jeweils mit 0,4 mm, 0,5 mm oder 0,7 mm Bohrungen.

**CS – Chromatographie Service GmbH**

Am Parir 27 · 52379 Langerwehe
Telefon 024 23 / 40493-0 · Fax 024 23 / 40493-49
E-Mail: info@cs-chromatographie.de

Besuchen Sie unseren **Online-Shop** unter: www.cs-chromatographie.de