

## Multohigh<sup>®</sup> die neueste "Multo"-Generation

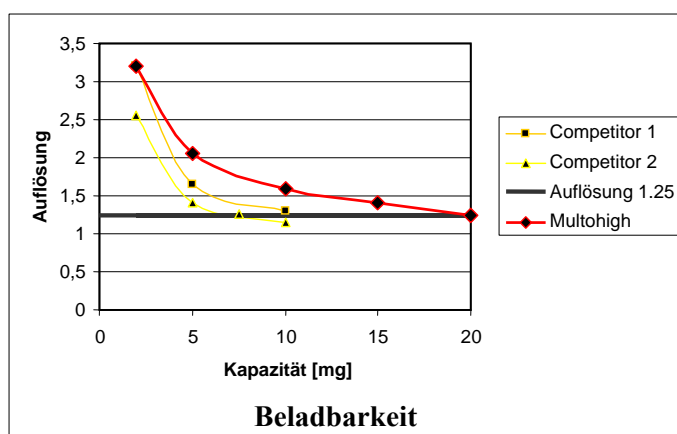
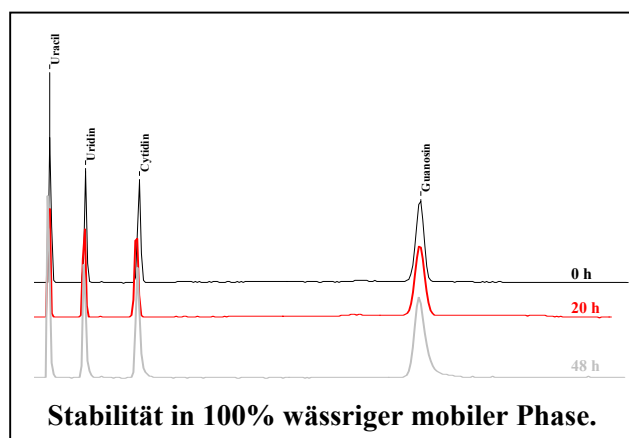


**Multohigh<sup>®</sup>** –Phasen sind die neusten HPLC-Phasen von CS.  
Die exzellenten Eigenschaften der Materialien liefern beste Resultate in den Standard- und Grenzbereichen der Flüssigkeitschromatographie.  
Ultra-hochreines Kieselgel kombiniert mit einer ausgereiften Bindungstechnologie ergibt Trennmateriale, das höchsten Ansprüchen genügt.

Die Fakten: Porendurchmesser 100 Å  
Porenvolumen 1.1 ml/g  
Oberfläche 450 m<sup>2</sup>/g  
Metallgehalt <1 ppm (Al, Fe, Ti, Zr)

Die Vorteile:

- ▶ Hervorragende Retention von hydrophoben und hydrophilen Verbindungen.
- ▶ Hervorragende Peaksymmetrie für basische Verbindungen.
- ▶ Minimierte Zahl an freien Silanolgruppen durch optimierte Bindungstechnologie auf Ultra-hochreinem Kieselgel.
- ▶ Erhöhte Stabilität unter sauren und basischen Bedingungen.
- ▶ Hohe Stabilität mit 100% wässriger mobiler Phase.
- ▶ Große Oberfläche → Hohe Beladbarkeit.



**Chromatographie Service GmbH**

Postfach 1207 · 52374 Langerwehe  
Telefon 024 23 / 40493-0 · Fax 024 23 / 40493-49  
E-Mail: [info@cs-chromatographie.de](mailto:info@cs-chromatographie.de)

Besuchen Sie unseren **Online-Shop** unter: [www.cs-chromatographie.de](http://www.cs-chromatographie.de)