



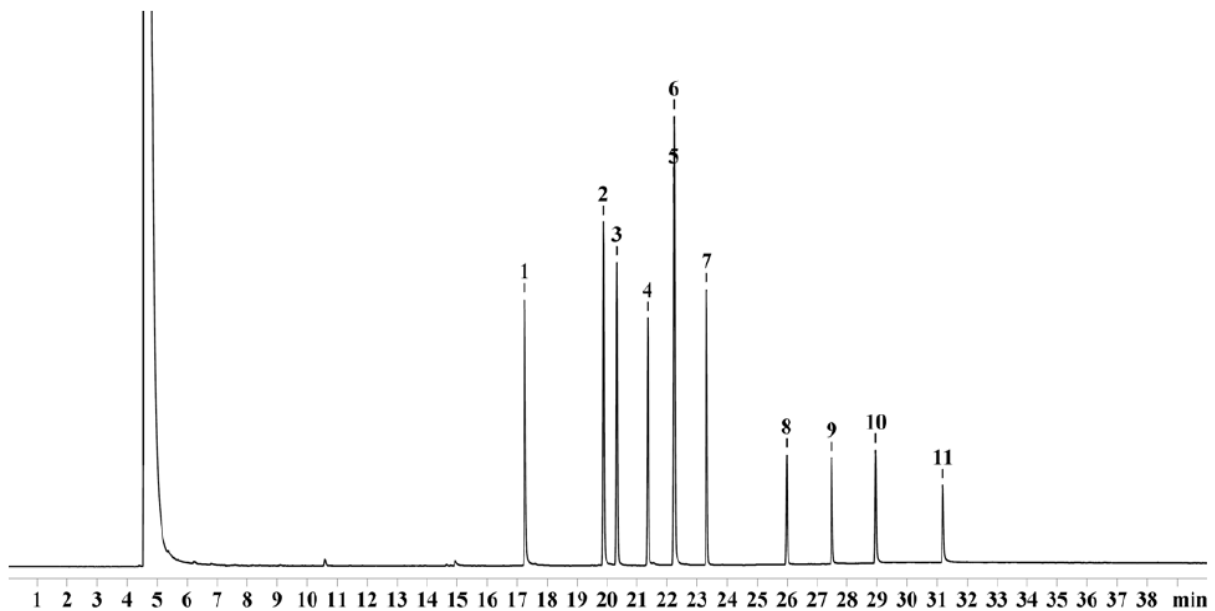
Applikation

GC-Applikation Nr. 108

Aniline

Probe: Aniline
Säule: FS-Supreme-5ms
60 m x 0,25 mm ID, df 0,25 µm
Art.-Nr.: 22545160

GC-Bedingungen: Ofen: 50 °C, 5 min, 8 °C/min -> 250 °C, 10 min
Druck / Trägergas: 1,5 bar N₂
Detektor: FID 340°C



Peaks:

1. Anilin	
2. o-Toluidin	
3. N,N-Dimethylanilin	
4. 2-Chloranilin	9. 2-Nitroanilin
5. 4-Ethylanilin	10. 3-Nitroanilin
6. 2,6-Dimethylanilin	11. 4-Nitroanilin
7. N,N-Diethylanilin	
8. 2,5-Dichloranilin	